



**aliente**

La leggerezza  
del design.

Slide C160 Smartline  
Slide C160 Smartline XS



domal.it

By  Hydro

# aliente

Slide C160 Smartline  
Slide C160 Smartline XS

## Caratteristiche Tecniche



### PRESTAZIONI DI TENUTA

Dimensioni l.2400 x h.2400 mm 2 ante

#### Permeabilità all'aria



CLASSE 4

#### Tenuta all'acqua



CLASSE E900

#### Resistenza al vento



CLASSE C3



### PRESTAZIONI TERMICHE \*

Dimensioni l.2500 x h.2720 mm 2 ante

Uw= 1,16 con Ug= 0,6 W/m<sup>2</sup>K Psi 0,033 W/mK

Uw= 1,47 con Ug= 1,0 W/m<sup>2</sup>K Psi 0,035 W/mK



### PRESTAZIONI ACUSTICHE \*

Dimensioni l.4000 x h.2416 mm 1 anta

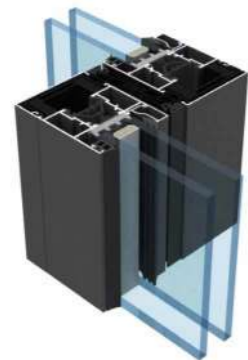
Rw = 43 dB (-2; -5)dB



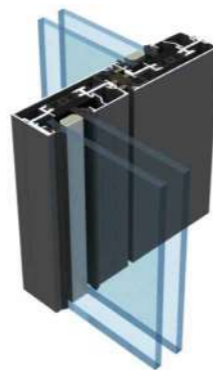
### PRESTAZIONI ANTI-EFFRAZIONE

RC2

\* Valori validi esclusivamente per il sistema C160 Smartline.  
Per ulteriori informazioni contattare l'assistenza tecnica.



Nodo centrale  
Slide C160 Smartline



Nodo centrale  
Slide C160 Smartline XS



IL DESIGN SI METTE IN LUCE.  
LA NUOVA LINEA ALIANTE  
RISPONDE ALLE ULTIME TENDENZE  
PROGETTUALI, RIDOTTO SPESSORE  
DEI PROFILI A FAVORE  
DELLA MASSIMA LUMINOSITÀ  
DEGLI AMBIENTI, CREANDO  
CONTINUITÀ VISIVA TRA INTERNO  
ED ESTERNO.

Slide C160 Smartline è un sistema alzante scorrevole altamente performante, dalle linee sottili ed eleganti. Coniuga alla perfezione l'estetica accattivante, l'elevata efficienza energetica e le ottimali prestazioni di tenuta agli agenti atmosferici. Le ante appartengono ad una generazione di sistemi scorrevoli totalmente nuova grazie a innovazione tecnologica e design accurato.

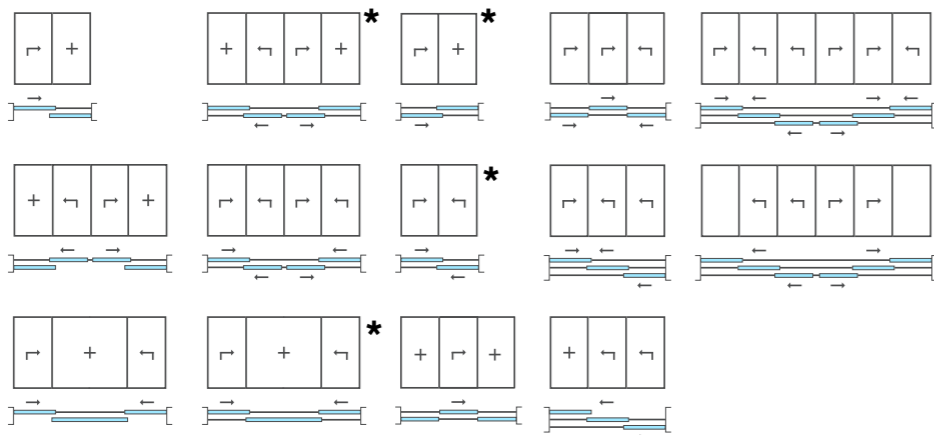
Il sistema garantisce massima versatilità estetica e di configurazioni, adattandosi agilmente alle più diverse necessità progettuali.

Nella versione C160 Smartline XS inoltre il profilo centrale si assottiglia ulteriormente fino a raggiungere soli 36 mm di larghezza conferendo al sistema ancora maggiore leggerezza ed eleganza.

## Configurazioni

Il sistema consente di ottenere diverse configurazioni, combinando parti fisse con parti mobili. Disponibile fino alla versione massima con tre binari (4 ante mobili e 2 ante fisse o 6 ante mobili).

\* Configurazioni disponibili anche per la versione Smartline XS



## Finiture

DOMAL OFFRE UN'INCREDIBILE  
GAMMA DI OPZIONI NELLE FINITURE

Tenui tinte pastello o brillanti effetti metallizzati. Laccati lisci e lucenti oppure opachi ruvidi e naturali. Effetti legno capaci di replicare venature e texture dei legni più pregiati. Fiore all'occhiello è l'opzione bicolore che consente di scegliere due finiture diverse per interno ed esterno.

La qualità dei nostri processi produttivi è certificata: tutti i materiali sono sottoposti a un accurato controllo di produzione e di laboratorio, nel rispetto delle specifiche Qualicoat, Qualideco e Seaside stabilite da Qualital.